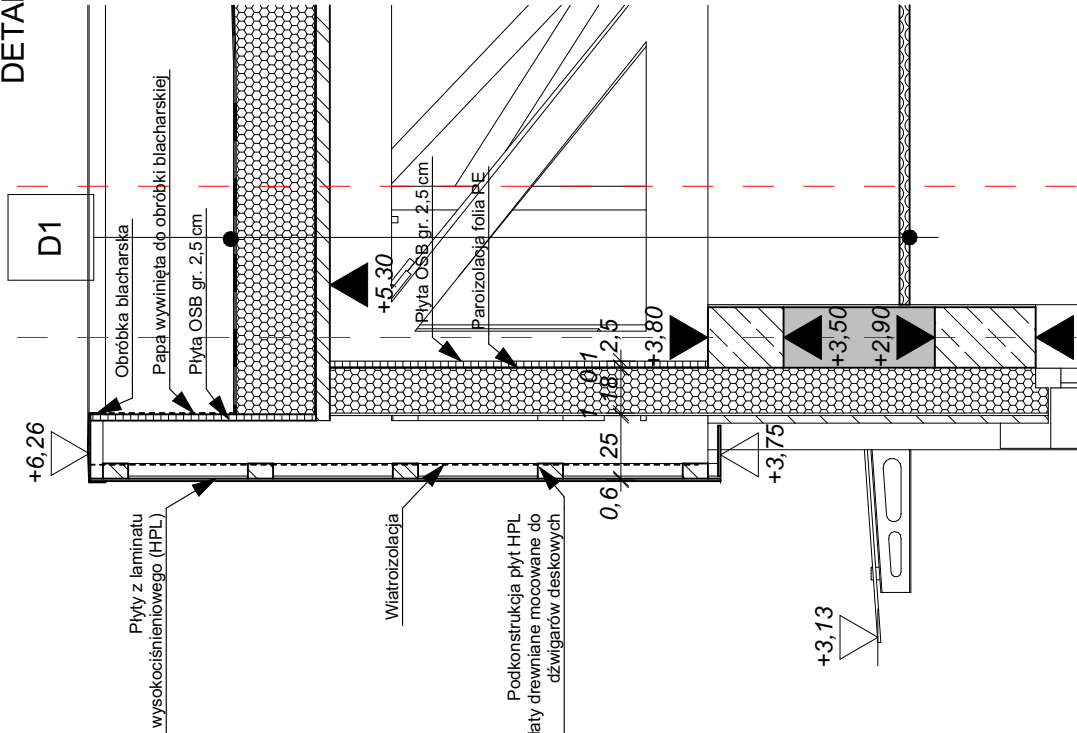


Przekrój C-C i D-D

DETAL D-03

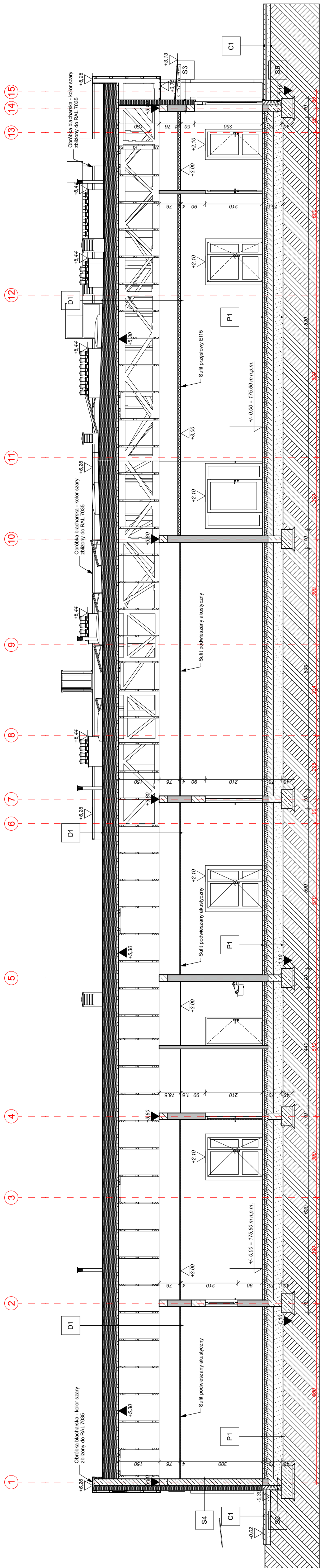


**EKOBU**  
PRZEDSIĘBIORSTWO PROJEKTOWO-BUDOWLANE "EKOBU" s.c.  
Dmochin Drugi nr 89 B. 95-061 Dmosin  
PRACOWNIA PROJEKTOWA:  
93-312 Łódź, ul. Tuszyńska 155

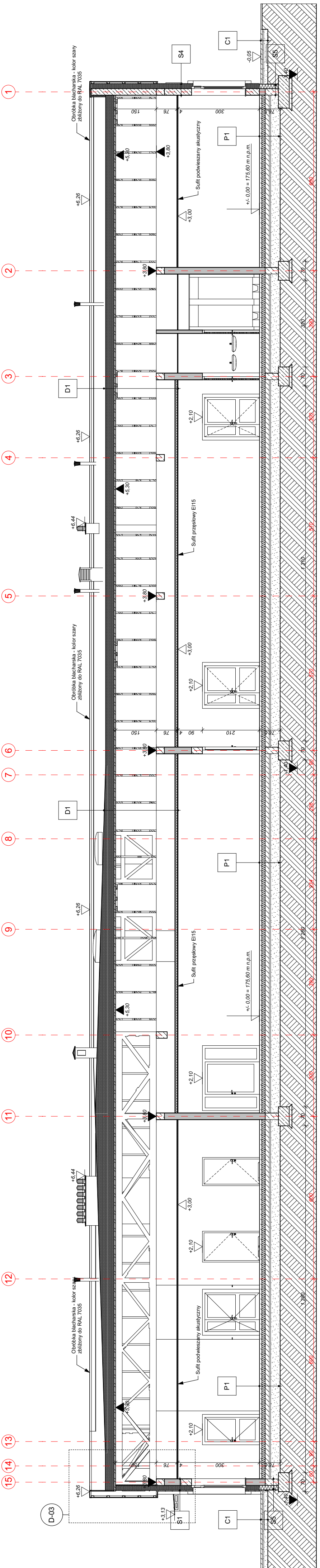
PROJEKT:  
"UTWÓR CHRONIONY PRAWEM AUTORSKIM - WSZELKIE PRAWA ZASTRZEŻONE"  
Budowa budynku żłobka w ramach zadania pn:  
„Adaptacja dokumentacji projektowej Żłobka Publicznego  
w lokalizacji przy ul. Komendantów wraz z budową żłobka”.  
LOKALIZACJA INWESTYCJI: 97-200 Tomaszów Mazowiecki, ul. Komendantów 5  
Dz. nr ewid. 373, 372, 382/93, 382/56 oraz 376  
jednostka ewid: Tomaszów Mazowiecki, obręb 9

Przekrój C-C i D-D

SKALA:	1:100
DATA:	Czerwiec 2021
FAZA:	P/W
BRANŻA:	ARCHITEKTURA
PROJEKTANT:	mgr inż. arch. Adam Gołębiowski
NR RYSUNKU:	A/05
SPRAWDZAJĄCY:	mgr inż. arch. Jarosław Kowalczyk
NR STRONY:	



PRZESZKÓJ C-C



PRZESZKÓJ D-D